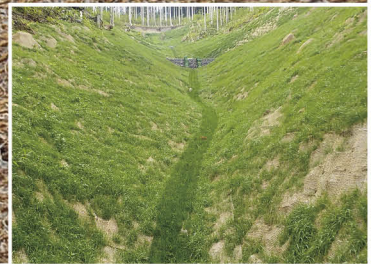


緑化水路用植生マット(吸出し防止材付)

リョッカースイロ[®]



緑化水路用の
吸出し防止材付
植生マットです。



吸出し防止材付

マットの最下層に装着されたジュート(麻)フェルトは柔軟で地山へよく密着し、優れた吸出し防止効果を発揮します。

全面客土入り

マットの全面に客土を充填し縫合してあります。水路を生育基盤で完全に被覆できるため、施工直後から雨滴衝撃を緩和することができます。また、流下水は軟らかい客土内を通り排水されます。植生袋構造のマットのように袋と袋の間から流下水が地山に侵入する心配がありません。

標準規格

製品名	製品規格		ネット			1袋入数
	幅	長さ	上層	下層	色	
リョッカースイロ	1m	2m	ポリエチレン	吸出し防止材(ジュート)	ブラウン	2m ²

標準単価表

¥ / m (10m 当たり)

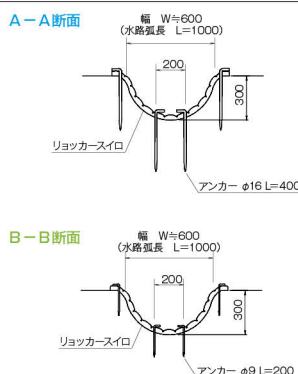
項目	名称	規格	単位	数量	単価	金額	摘要
材料費	リョッカースイロ	1m×2m	m ²	11			
	アンカー	φ16mm L=400mm	本	44			
	アンカー	φ9mm L=200mm	本	40			
労務費	普通作業員		人	0.7			
諸雑費			%	5.0			労務費計の5%
合計							

施工手順

- ①水路面の浮土砂・浮石などを除去し、マットが密着するよう清掃を行う。
- ②マットの下層ジュート面を水路面に展開する。
- ③マットの上下の重ね幅は10cm程度とする。
- ④所定本数のアンカーを規定の間隔・箇所に取り込み密着させる。

- 注1) 降雨・強風時の施工は避けてください。
2) 日陰で風通しのよい乾燥した場所に保管してください。

標準断面図



標準打設図

