

のり面侵食防止植生マット

# ドレーンシート® M30-I M45-I

適用土質	砂質土	粘質土	礫質土	岩塊 玉石※	軟岩 I
	●	●	●	●	A

※岩塊・玉石まじり土で、その部分が30%程度のものです。



耐侵食性能に優れた  
植生マットです！



ドレーンシート M30-I

## 耐侵食・泥水抑制に優れた性能！

柔軟性・撥水性の高いポリエステル繊維不織布が地山に密着し、過剰な水分は排水できるため耐侵食に優れた効果を発揮します。土壌凝集剤の接着により、降雨等での土粒子を団粒化し泥水の発生を抑制します。

## 肥料袋による安定した緑化が可能！

超遅効性コントロール肥料、土壌改良資材、保水材などを充填した肥料袋を20cmピッチで装着したポリエステル繊維不織布付のマットで、切土土砂でも長期にわたり安定した緑化が可能です。

## 標準規格

製品名	製品規格			ネット			ポリエステル不織布		亀甲金網		1袋入数
	幅	長さ	肥料袋間隔	素材	色	目合	色	目付量	線径	網目	
ドレーンシート M30-I	1m	10m	20cm	ポリエチレン	ディープグリーン	15×20mm	グリーン	30g/m <sup>2</sup>	—		10m <sup>2</sup>
ドレーンシート M45-I							グレー	45g/m <sup>2</sup>			
ドレーンシート M45-I-K									0.8mm	40mm	

(注) ブラワッシャーは含んでいません。

## 施工手順

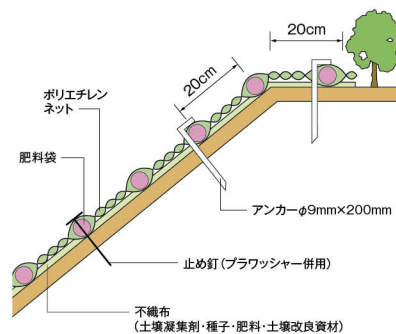
- のり面の雑草、浮土砂、浮石などを除去し、マットが密着するよう清掃を行う。
- のり肩部を20cm程度巻き込み、不織布の付いている面をのり面へ密着するように展開する。
- 左右の重ね幅は2cm程度、上下の重ね幅は10cm程度とする。(M45-I、II、III(K)は、製品の重ねの部分で植生の通芽不良が懸念されるため、重ね部が大きく生じないように施工してください)
- マットは、肥料袋を等高線状に展開する。
- 所定本数のアンカー・止め釘を規定の間隔・箇所打ち込み密着させる。

注1) 降雨・強風時の施工は避けてください。

- 日陰で風通しのよい乾燥した場所に保管してください。

## 標準断面図

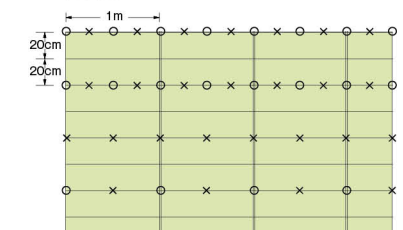
〈ドレーンシート M30-I〉



## 標準打設図

〈ドレーンシート M30-I〉

- アンカー (φ9mm×200mm)
- × 止め釘 (ブラワッシャー併用) 150mm
- 肥料袋



100m <sup>2</sup> 当たりの本数 (10×10m)	
○ φ9×200mm	184本
× 150mm	422本

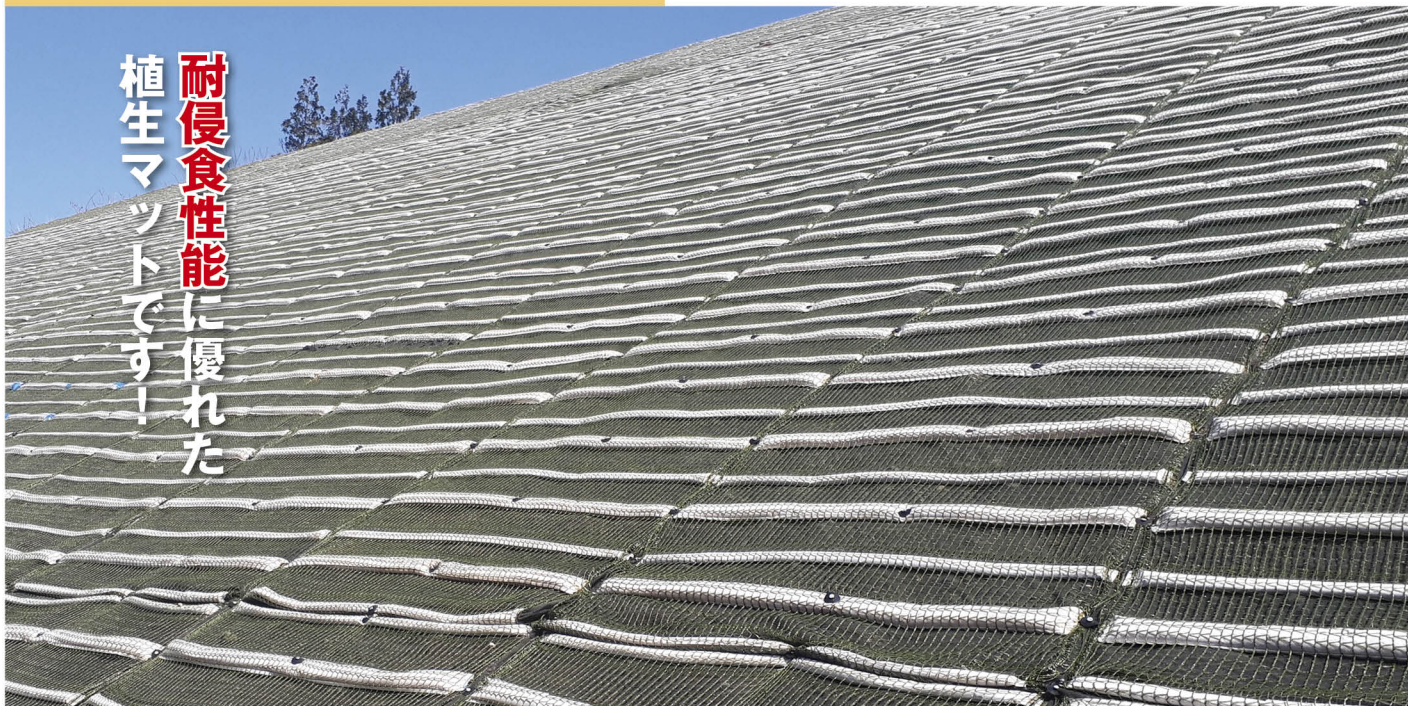
アンカー・止め釘規格、打込み位置については標準として示しておりますので、現地条件に合わせて適宜対応してください。

のり面侵食防止植生マット

# ドレーンシート® M45-II

適用土質	砂質土	粘質土	礫質土	岩塊 玉石※	軟岩Ⅰ		軟岩Ⅱ
	●	●	●		A	B	

※岩塊・玉石まじり土で、その部分が30%程度のもので。



耐侵食性能に優れた  
植生マットです！



ドレーンシート M45-II

## 耐侵食・泥水抑制に優れた性能！

柔軟性・撥水性の高いポリエステル繊維不織布が地山に密着し、過剰な水分は排水できるため耐侵食に優れた効果を発揮します。土壌凝集剤の接着により、降雨等での土粒子を団粒化し泥水の発生を抑制します。

## 肥料袋・植生基材袋による安定した緑化が可能！

超遅効性コントロール肥料、土壌改良資材、保水材などを充填した肥料袋と植生基材袋を交互に20cmピッチで装着したポリエステル繊維不織布付のマットで、切土土砂でも長期にわたり安定した緑化が可能です。

## 標準規格

製品名	製品規格			ネット			ポリエステル不織布		亀甲金網	1袋入数
	幅	長さ	袋間隔	素材	色	目合	色	目付量		
ドレーンシート M45-II	1m	10m	肥料袋・植生基材袋 20cm	ポリエチレン	ディープグリーン	15×20mm	グレー	45g/m <sup>2</sup>	—	10m <sup>2</sup>
ドレーンシート M45-II-K									線径 0.8mm 網目 40mm	

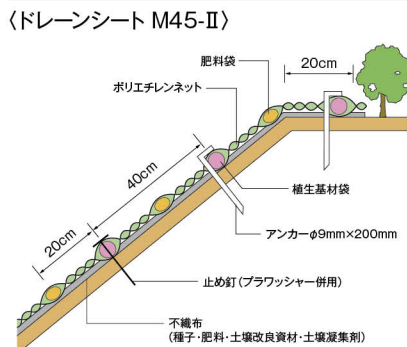
(注) ブラワッシャーは含んでいません。

## 施工手順

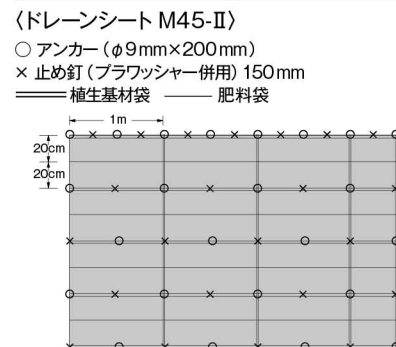
- のり面の雑草、浮土砂、浮石などを除去し、マットが密着するよう清掃を行う。
- のり肩部を20cm程度巻き込み、不織布の付いている面をのり面へ密着するように展開する。
- 左右の重ね幅は2cm程度、上下の重ね幅は10cm程度とする。(M45-I、II、III-K)は、製品の重ねの部分で植生の通芽不良が懸念されるため、重ね部が大きく生じないように施工してください。
- マットは、肥料袋を等高線状に展開する。
- 所定本数のアンカー・止め釘を規定の間隔・箇所に打ち込み密着させる。

注1) 降雨・強風時の施工は避けてください。  
2) 日陰で風通しのよい乾燥した場所に保管してください。

## 標準断面図



## 標準打設図



100m <sup>2</sup> 当たりの本数(10×10m)	アンカー・止め釘規格、打込み位置については標準として示しておりますので、現地条件に合わせて適宜対応してください。
○ φ9×200mm	284本
× 150mm	282本

のり面侵食防止植生マット

# ドレーンシート<sup>®</sup> M45-Ⅲ

適用土質	砂質土	粘質土	礫質土	岩塊 玉石※	軟岩Ⅰ		軟岩Ⅱ
					A	B	
	●	●	●	●	●	●	

※岩塊・玉石まじり土で、その部分が30%程度のものです。



耐侵食性能に優れた  
植生マットです！



ドレーンシート M30-Ⅲ

## 耐侵食・泥水抑制に優れた性能！

柔軟性・撥水性の高いポリエステル繊維不織布が地山に密着し、過剰な水分は排水できるため耐侵食に優れた効果を発揮します。土壌凝集剤の接着により、降雨等での土粒子を団粒化し泥水の発生を抑制します。

## 植生基材袋による安定した緑化が可能！

超速効性コントロール肥料、土壌改良資材、保水材などを充填した植生基材袋を20cmピッチで装着したポリエステル繊維不織布付のマットで、切土土砂でも長期にわたり安定した緑化が可能です。

## 標準規格

製品名	製品規格			ネット			ポリエステル不織布		亀甲金網	1袋入数
	幅	長さ	植生基材袋間隔	素材	色	目合	色	目付量		
ドレーンシート M45-Ⅲ	1m	5m	20cm	ポリエチレン	ディープグリーン	15×20mm	グレー	45g/m <sup>2</sup>	—	5m <sup>2</sup>
ドレーンシート M45-Ⅲ-K									線径 0.8mm 網目 40mm	

(注) プラワッシャーは含んでいません。

## 施工手順

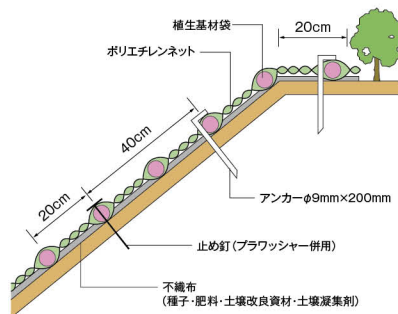
- のり面の雑草、浮土砂、浮石などを除去し、マットが密着するよう清掃を行う。
- のり肩部を20cm程度巻き込み、不織布の付いている面をのり面へ密着するように展開する。
- 左右の重ね幅は2cm程度、上下の重ね幅は10cm程度とする。(M45-I、II、III-K)は、製品の重ねの部分で植生の通芽不良が懸念されるため、重ね部が大きく生じないように施工してください)
- マットは、肥料袋を等高線状に展開する。
- 所定本数のアンカー・止め釘を規定の間隔・箇所に打ち込み密着させる。

注1) 降雨・強風時の施工は避けてください。

- 日陰で風通しのよい乾燥した場所に保管してください。

## 標準断面図

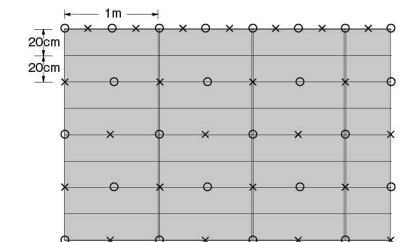
〈ドレーンシート M45-Ⅲ〉



## 標準打設図

〈ドレーンシート M45-Ⅲ〉

- アンカー (φ9mm×200mm)
- × 止め釘 (プラワッシャー併用) 150mm
- 植生基材袋



100m <sup>2</sup> 当たりの本数 (10×10m)	
○ φ9×200mm	294本
× 150mm	292本

アンカー・止め釘規格、打込み位置については標準として示しておりますので、現地条件に合わせて適宜対応してください。