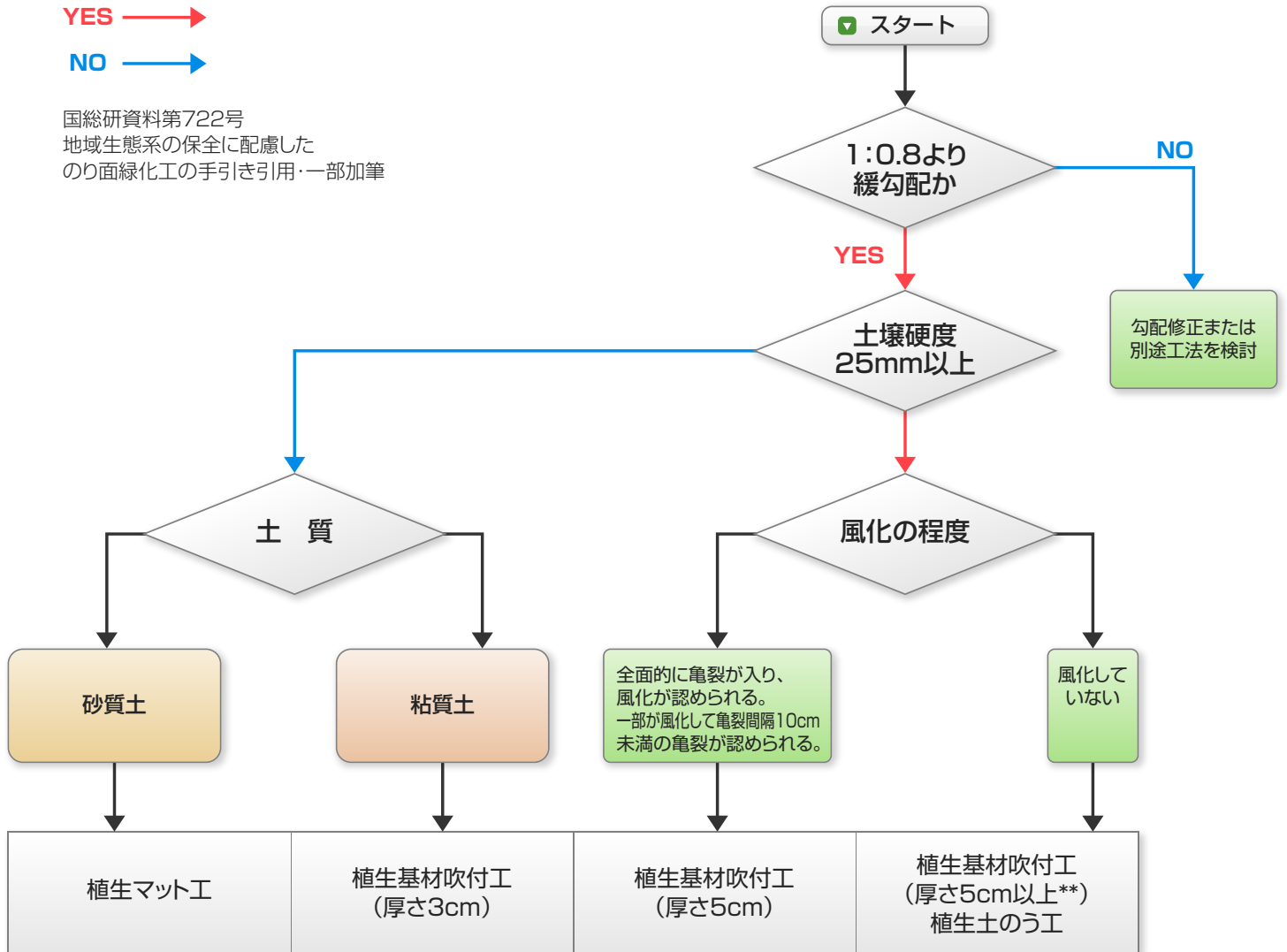


自然侵入促進工の選定フロー（人力施工）

YES →

NO →

国総研資料第722号
地域生態系の保全に配慮した
のり面緑化工の手引き引用・一部加筆



自然侵入促進植生マット工			
飛来ステーション ／2型	飛来ステーション	キョウジンガーST60	別途検討

※施工初期における植生の侵食防止効果を求める場合、筋状に草本類(国内採取種子)を用いる場合がある。

※高い侵食防止機能を有する製品形状、肥料袋・シート状被覆材(薄綿等)を装着した製品を用いる。

※飛来種子がのり面に着地・生長しやすいように、ネット目合の粗さと遮光率が適当なものを用いる。

※肥料効果が数年に及ぶ緩効性肥料を用いる。

**：のり面条件、緑化目標に適した厚さを確保する。