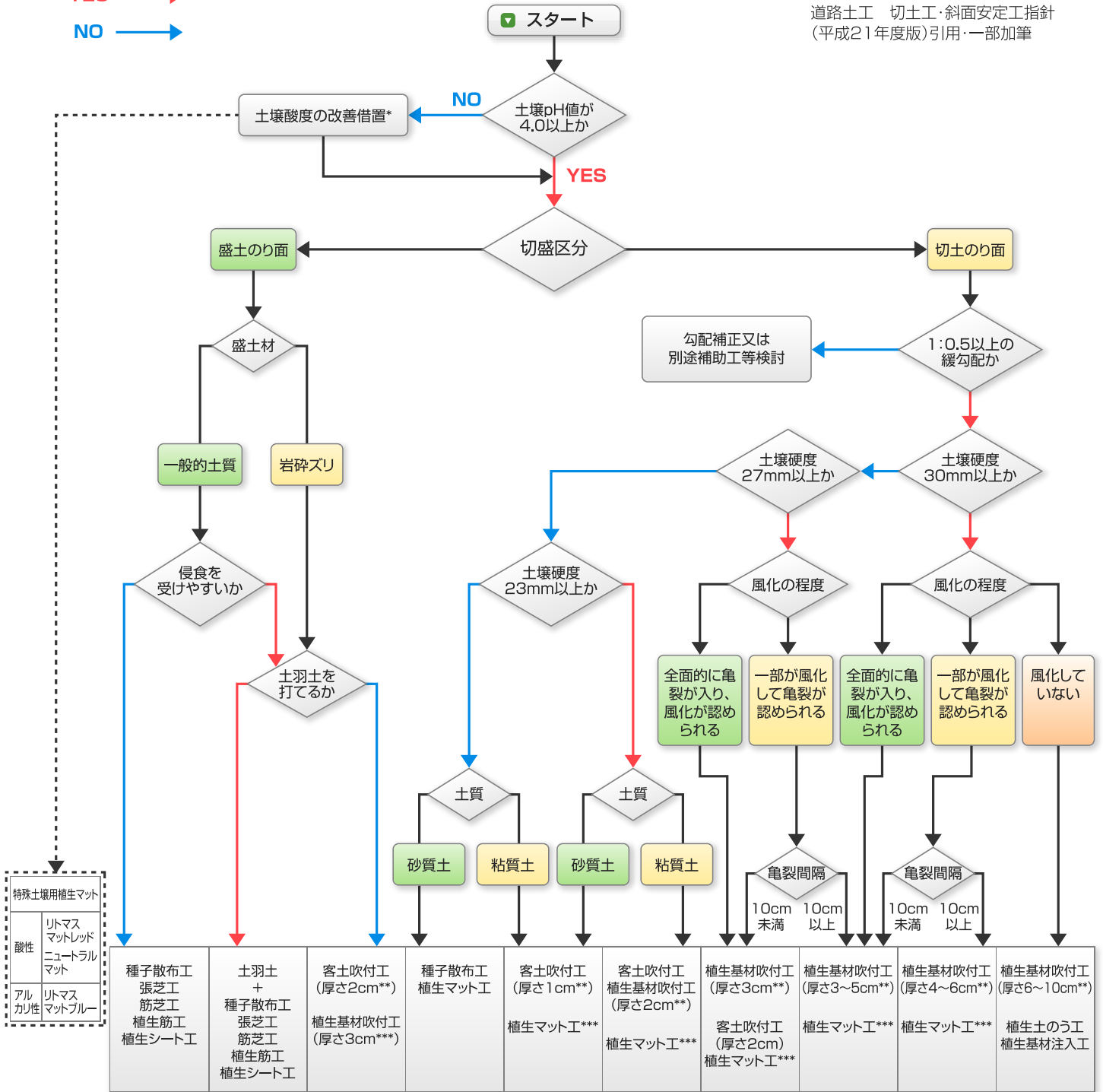


YES →
NO →

道路土工 切土工・斜面安定工指針
(平成21年度版)引用・一部加筆



| | |
|------------|---------------------------------|
| 特殊土壌用植生マット | |
| 酸性 | リトマス マットレッド ニュートラル マット |
| アルカリ性 | リトマス マットブルー |

| 人力施工による植生工 | 植生シート工 | 植生基材マット工 | 植生マット工 | 植生基材マット工 | 植生基材マット工 | |
|------------|-------------|--------------------|--------------------|--------------------|--------------------|-----------------|
| 環境品 | 循環型 | ハリシバモック | グリーンフォーマット T30/T50 | 森樹郎マット | グリーンフォーマット T30/T50 | グリーンフォーマットメガタイプ |
| | 分解型 | ハリシバ21 | カンガルーマット21 | ハリシバカンガルー21 | カンガルーマット21 | — |
| 標準品 | ハリシバエース | カンガルーマット | ハリシバカンガルー/N | カンガルーマットガンパンマットII型 | ガンパンマットI型 | — |
| 金網付※ | ドレーンシートHA-K | カンガルーマット 21-K/21-R | かまくらマット肥料袋付 | カンガルーマット 21-K/21-R | — | — |
| モルタル袋付※※ | キョウジンガー | | | | | — |

*土壌酸度の改善措置が不可能な場合はブロック張工などの構造物工のみの適用を検討する。
 **吹付厚さは緑化目標も考慮して決定する。
 ***植生マットを適用する場合には、植生基材が封入されたもので、その機能が同条件での植生基材吹付厚さに対応した製品を使用する。
 ※ 凍上および小落石への対応が必要な場合、金網付きが望ましい。
 ※※ 植生工単独では施工が困難な場合(凍上および小落石、急勾配など)モルタル袋付が望ましい。
 点線 --- 枠内はメーカーが追記