

主構成材料は生分解する素材。
時間の経過と共に自然に還ります!!

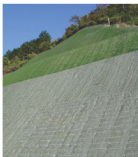
長期に亘る肥料効果、
簡易な施工で安定緑化を図ります!!



施工直後



施工後8カ月



施工直後



施工後1年

ハリシバ
カンガルー[®]21ハリシバ
カンガルー[®]

特長

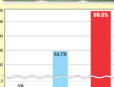
- ① 超遲効性コントロール肥料、土壌改良資材等が入った肥料袋を装着したマットです。
- ② 肥料袋による小段形成と長期に亘る肥料効果で永続した緑化を実現します。
- ③ 主構成材料は、生分解性の素材ですので自然に還ります。(ハリシバカンガルー21タイプ)

薄織の機能



薄織の高い柔軟性は乾・湿に左右されず、発芽時期まで種子を確実に守ります。

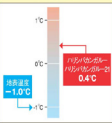
耐浸食性能



■耐浸食性(標準)の耐浸食性能を基準(0%)とした各工法の相対値です。

試験条件 ●土質:マツ土 ●土凍結深:25mm ●勾配:1:1.0 ●雨量強度:12mm/h(1時間連続降雨)

保温性能



試験条件
●土質:粘性土
●測定機器:サーモレコーダーTR-71

標準規格

製品名	製品規格		肥料袋間隔	ネット			1袋入数	備考
	幅	長さ		材質	目合	色		
ハリシバカンガルー21	1m	10m	40cm	生分解性樹脂	12×20mm	ブラウン	20m ²	
ハリシバカンガルー				ポリエチレン	12×20mm	ティファグリーン		

施工方法

- ① のり面の雑草、浮土砂、浮石などを除去し、マットが密着するよう清掃を行う。
- ② のり肩部を20cm程度巻き込み、薄織の付いている面をのり面へ密着するように展開する。
- ③ 横の重ね幅は2cm程度、縦の重ね幅は10cm程度とする。
- ④ マットは、肥料袋等を等高線状に展開する。
- ⑤ 所定本数のアンカー・止め釘を規定の間隔・箇所に取り込み密着させる。

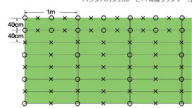
注) 降雨時の施工は避けてください。

張付方法



アンカー・止め釘打込み位置

- アンカー (φ5mm×200mm) × 止め釘 150mm
- 肥料袋
- ハリシバカンガルー: プラフッシャー付
- ハリシバカンガルー21: 有機フッシャー付



アンカー・肥料、打込み位置については標準としてお示ししておりますので、現地条件に合わせて適宜変更してください。