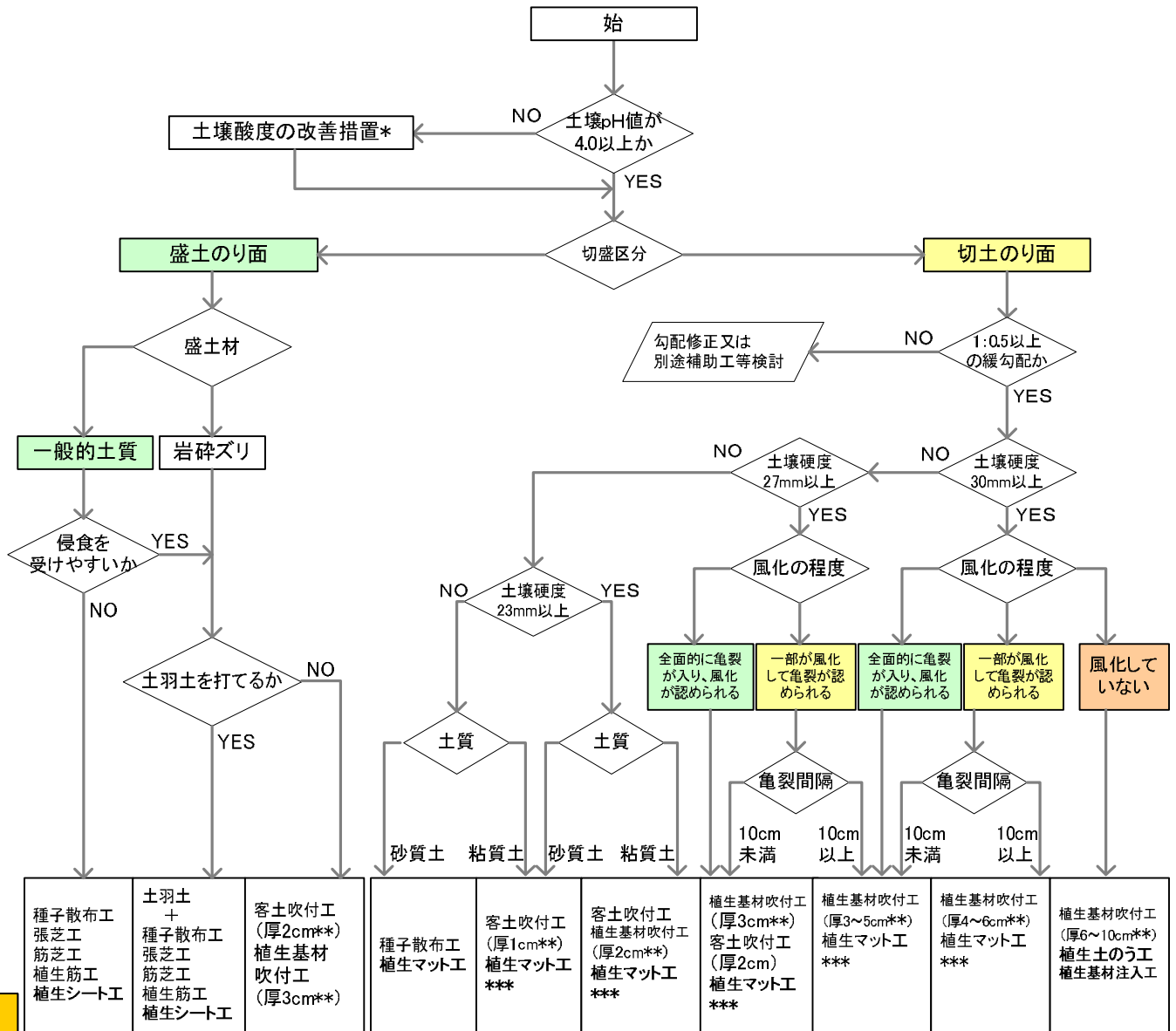


植生工選定フロー(草本類播種工等)



市場単価方式適用

人力施工による植生工		植生シート工	植生基材マット工	植生マット工	植生基材マット工	植生基材マット工
環境品	循環型	ハリシバモック	グリーンフォーマット T-30、T-50	森樹郎マット	グリーンフォーマット T-30・T-50	
	分解型	ハリシバ21、ペパール	エコステーション カンガルーマット21	ハリシバカンガルー21	エコステーション カンガルーマット21	—
標準品		ハリシバエース	カンガルーマットII型 ガンパンマットI・II型	ハリシバカンガルー	カンガルーマットII型 ガンパンマットII型	ガンパンマット I型
金網付 ※		かまくらマット	カンガルーマット 21-K型	かまくらマット肥料袋付	カンガルーマット 21-K型	—

- ※ 凍上及び小落石への対応が必要な場合、もしくは外来草本を除いた配合(在来草本配合)の場合に適用する。
- * : 土壌酸度の改善措置が不可能な場合はブロック張工などの構造物工のみの適用を検討する。
- ** : 吹付厚さは緑化目標も考慮して決定する。
- ***: 植生マットを適用する場合には、植生基材が封入されたもので、その機能がどう条件での植生基材吹付工の吹付厚さに対応した製品を使用する。

※道路土工 のり面工・斜面安定工指針【(社)日本道路協会, 平成21年度版】に加筆

