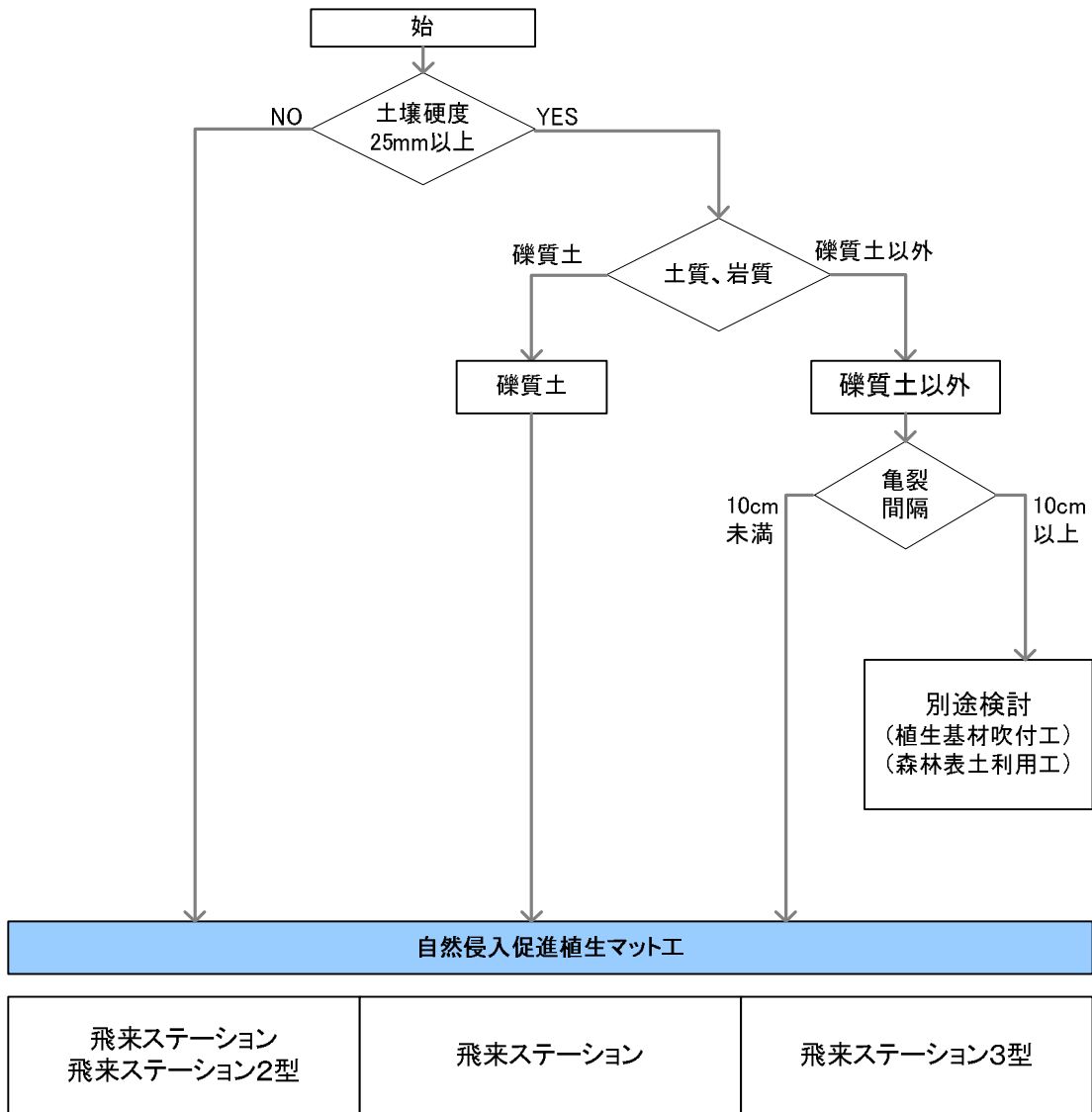


自然侵入促進工の選定フロー(人力施工)



※施工初期における植生の侵食防止効果を求める場合、筋状に草本類(国内採取種子)を用いる場合がある。

※高い侵食防止機能を有する製品形状、肥料袋・シート状被覆材(薄綿等)を装着した製品を用いる。

※飛来種子がのり面に着地・生長しやすいように、ネット目合の粗さと遮光率が適当なものを用いる。

※肥料効果が数年に及ぶ緩効性肥料を用いる。

※道路土工 のり面工・斜面安定工指針[(社)日本道路協会, 平成21年度版]に加筆